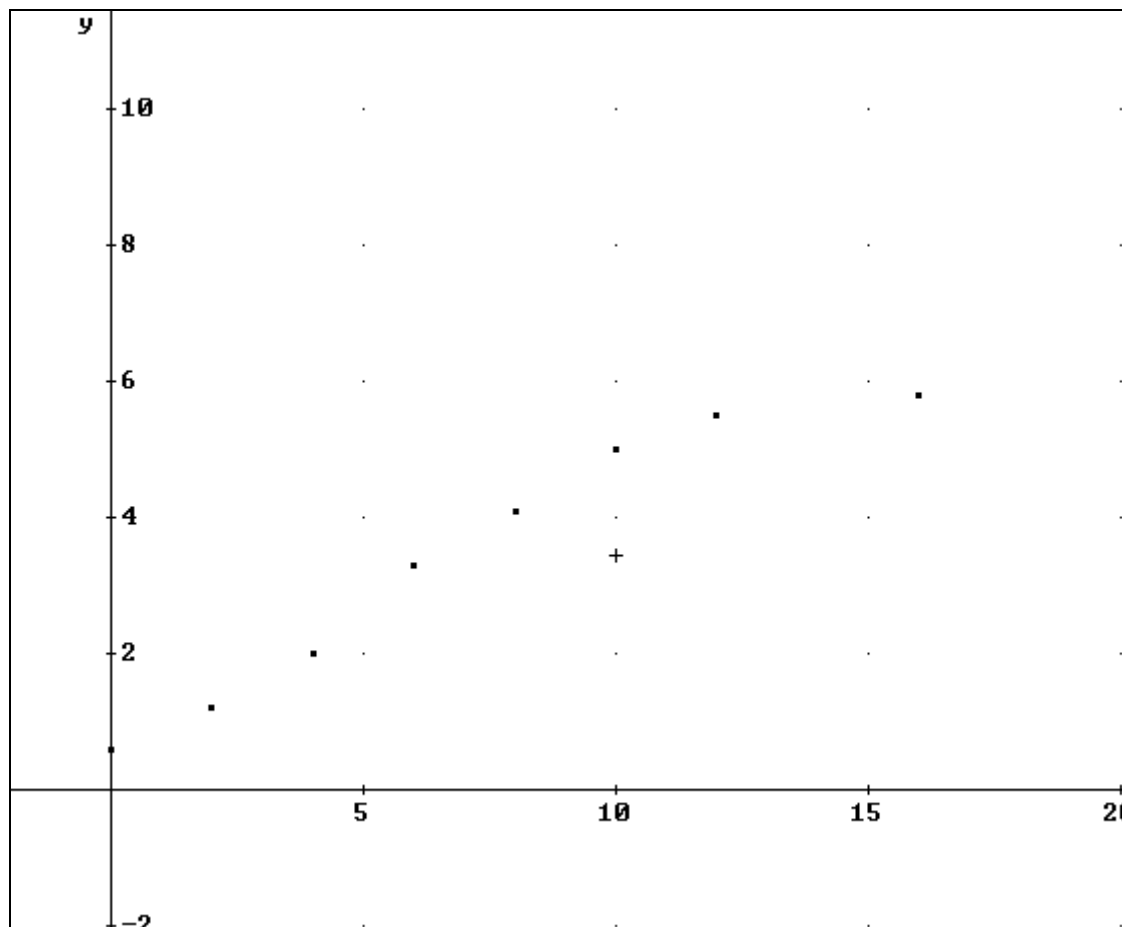


LK Mathematik	Arbeitsblatt ALY EX5a Andere Wachstumsformen Logistisches Wachstum	LK 12.1
NAME:		

Beispiel:

Hopfen, der zur Herstellung von Bier benötigt wird, ist eine schnell wachsende Schlingpflanze. Um Aussagen über das Höhenwachstum zu machen, wurde bei einer Untersuchung die folgende Messreihe aufgenommen.

Zeit t/Wo.	0	2	4	6	8	10	12	16
Höhe h/m	0,6	1,2	2,0	3,3	4,1	5,0	5,5	5,8



Aufgabe:

Skizzieren Sie einen Funktionsgraphen, der annähernd die Punkte der Messtabelle beschreibt.

Charakterisieren Sie Eigenschaften dieser Wachstumsfunktion.